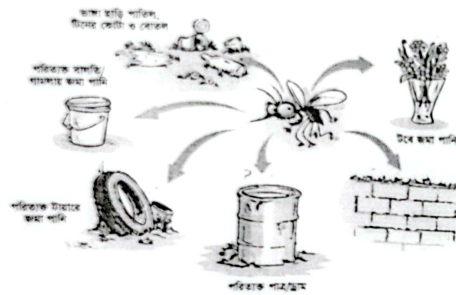


## ডেঙ্গু বিষয়ক বিশেষ বার্তা

ডেঙ্গু একটি ভাইরাসজনিত রোগ যা এডিস মশার মাধ্যমে ছড়ায়। এই মশা সাধারণতঃ ভোরবেলা ও সন্ধ্যার পূর্বে কামড়ায়। সাধারণ চিকিৎসাতেই ডেঙ্গু জ্বর সেরে যায়, তবে ডেঙ্গু শক সিনড্রোম এবং হেমোরাজিক ডেঙ্গু জ্বর মারাত্মক হতে পারে। বর্ষার সময় সাধারণত এ রোগের প্রকোপ বাড়ে। এডিস মশার বংশ বৃদ্ধি রোধের মাধ্যমে ডেঙ্গু জ্বর প্রতিরোধ করা যায়।

এডিস মশা ডিম পাড়ার ও বংশবিস্তারের স্থান



ডেঙ্গু জ্বরের লক্ষণ



- ডেঙ্গু এডিস মশা বাহিত ভাইরাসজনিত একটি রোগ
- এ রোগের প্রধান লক্ষণ-জ্বর। অন্যান্য লক্ষণের মধ্যে রয়েছে- মাথা ব্যথা, শরীরে লালচে দানা, শরীরে ব্যথা, হাঁড়ে ব্যথা, চোখে ব্যথা, বমি বমি ভাব, বমি হওয়া, পাতলা পায়খানা ইত্যাদি
- জ্বর হলে স্বাভাবিক খাবারের পাশাপাশি বেশি বেশি তরল খাবার খাবেন। যেমন-স্যুলাইন, ভাবের পানি, লেবুর শরবত, ফলের রস, স্যুপ ইত্যাদি
- জ্বর হলে (অন্যান্য লক্ষণ না থাকলেও) অবশ্যই চিকিৎসকের পরামর্শ নিয়ে ডেঙ্গু পরীক্ষা করান।
- ডেঙ্গু সনাক্ত হলে চিকিৎসকের পরামর্শ অনুযায়ী ব্যবস্থা নিন।
- ডেঙ্গু রোগীর ক্ষেত্রে জ্বর সেরে যাওয়ার পরবর্তী সময় খুবই ভয়ংকর। এ সময় তীব্র পেট ব্যথা, বার বার বমি, পাতলা পায়খানা অথবা শরীরের যে কোন স্থান থেকে রক্তক্ষরণ, রোগীর শরীর, হাত-পা ঠান্ডা হলে, কিছুই খেতে না পারলে, শরীর অনেক দুর্বল, হাঁটা-চলা করতে কষ্ট হলে অতি দ্রুত হাসপাতালে ভর্তি হয়ে চিকিৎসা নিবেন
- আপনার বাড়ির ফুলের টব, ফ্রিজে জমানো পানি, পরিত্যক্ত টায়ার, ডাব/নারিকেলের খোসা, প্লাস্টিকের বোতল ও আশে পাশে পড়ে থাকা পাত্রে জমে থাকা পানি ৩ দিনের মধ্যে ফেলে দিন।
- আপনার বাড়ির আগুনি পরিষ্কার পরিচ্ছন্ন রাখুন; ডেঙ্গু মুক্ত থাকুন।

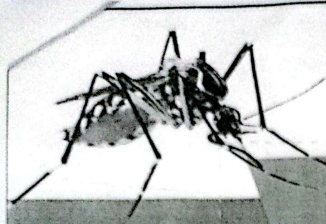


সেবা মিন, সুস্থ থাকুন  
ডেঙ্গু হলে নিকটস্থ স্বাস্থ্য কেন্দ্রে যোগাযোগ করুন



নারিকেলীল, বেলাপাড়া উপজেলা এবং হাফেজপুর  
স্বাস্থ্য শিক্ষা বৃত্তি, স্বাস্থ্য অধিদপ্তর  
স্বাস্থ্য সেবা বিভাগ, স্বাস্থ্য ও পরিবার কল্যাণ মন্ত্রণালয়

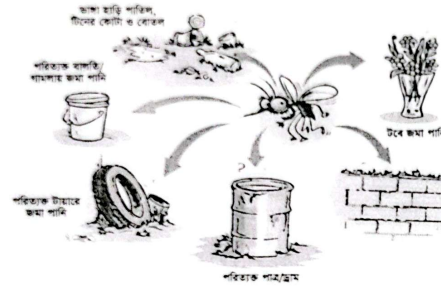




## ডেঙ্গু বিষয়ক বিশেষ বার্তা

ডেঙ্গু একটি ভাইরাসজনিত রোগ যা এডিস মশার মাধ্যমে ছড়ায়। এই মশা সাধারণতঃ ভোরবেলা ও সন্ধ্যার পূর্বে কামড়ায়। সাধারণ চিকিৎসাতেই ডেঙ্গু জ্বর সেরে যায়, তবে ডেঙ্গু শক সিনড্রোম এবং হেমোরাজিক ডেঙ্গু জ্বর মারাত্মক হতে পারে। বর্ষার সময় সাধারণত এ রোগের প্রকোপ বাড়ে। এডিস মশার বংশ বৃদ্ধি রোধের মাধ্যমে ডেঙ্গু জ্বর প্রতিরোধ করা যায়।

এডিস মশা ডিম পাড়ার ও বংশবিস্তারের স্থান



ডেঙ্গু জ্বরের লক্ষণ



- ডেঙ্গু এডিস মশা বাহিত ভাইরাসজনিত একটি রোগ
- এ রোগের প্রধান লক্ষণ-জ্বর। অন্যান্য লক্ষণের মধ্যে রয়েছে- মাথা ব্যথা, শরীরে লালচে দানা, শরীরে ব্যথা, হাঁড়ে ব্যথা, চোখে ব্যথা, বমি বমি ভাব, বমি হওয়া, পাতলা পায়খানা ইত্যাদি
- জ্বর হলে স্বাভাবিক খাবারের পাশাপাশি বেশি বেশি তরল খাবার খাবেন। যেমন-স্যুলাইন, ডাবের পানি, লেবুর শরবত, ফলের রস, স্যুপ ইত্যাদি
- জ্বর হলে (অন্যান্য লক্ষণ না থাকলেও) অবশ্যই চিকিৎসকের পরামর্শ নিয়ে ডেঙ্গু পরীক্ষা করান।
- ডেঙ্গু সনাক্ত হলে চিকিৎসকের পরামর্শ অনুযায়ী ব্যবস্থা নিন।
- ডেঙ্গু রোগীর ক্ষেত্রে জ্বর সেরে যাওয়ার পরবর্তী সময় খুবই উয়ৎকর। এ সময় তীব্র পেট ব্যথা, বার বার বমি, পাতলা পায়খানা অথবা শরীরের যে কোন স্থান থেকে রক্তক্ষরণ, রোগীর শরীর, হাত-পা ঠান্ডা হলে, কিছুই খেতে না পারলে, শরীর অনেক দুর্বল, হাঁটা-চলা করতে কষ্ট হলে অতি দ্রুত হাসপাতালে ভর্তি হয়ে চিকিৎসা নিবেন
- আপনার বাড়ির ফুলের টব, ফ্রিজে জমানো পানি, পরিত্যক্ত টায়ার, ডাব/নারিকেলের খোসা, প্লাস্টিকের বোতল ও আশে পাশে পড়ে থাকা পাত্রে জমে থাকা পানি ৩ দিনের মধ্যে ফেলে দিন।
- আপনার বাড়ির আঙ্গিনা পরিষ্কার পরিচ্ছন্ন রাখুন: ডেঙ্গু মুক্ত থাকুন।



সেবা দিন, সুস্থ থাকুন  
ডেঙ্গু হলে নিকটস্থ স্বাস্থ্য কেন্দ্রে যোগাযোগ করুন



লাইফসাইল, হেলথ এডুকেশন এবং প্রমোশন  
স্বাস্থ্য শিক্ষা বুরো, স্বাস্থ্য অধিদপ্তর  
স্বাস্থ্য সেবা বিভাগ, স্বাস্থ্য ও পরিবার কল্যাণ মন্ত্রণালয়

